

NEMOGRUPPO ARCHITETTI

Showroom e uffici
Gamba Manifatture
Pesaro

Il progetto nasce dalle esigenze funzionali di ampliamento della fabbrica esistente per ottenere nuovi uffici, ingresso e spazio di ricevimento e un nuovo showroom nonché per dotare l'impresa di una nuova immagine. Sull'area a disposizione, le normative vigenti hanno determinato vincoli significativi, ma le problematiche incontrate sono state ribaltate, trasformando le criticità in occasioni per caratterizzare il progetto in modo rilevante.

I limiti del lotto e le distanze di rispetto hanno letteralmente definito gli ingombri del corpo di fabbrica: questi vincoli sono stati segnati tridimensionalmente con i due muri pieni che definiscono il volume superiore dell'edificio. Questo volume si appoggia sul piano terra leggermente rientrando degli uffici in modo da generare uno sbalzo e una nuova corte di ingresso.

I confini così evidenziati vengono però rotti al limite degli aggetti, ai due estremi dello spazio, dalle grandi vetrate a tutta altezza poste entro aperture svasate. Le vetrate conducono lo sguardo oltre qualsiasi limite, oltre qualsiasi bordo, portando così dentro lo showroom le montagne del Montefeltro, situate di fronte alla grande vetrata ad ovest, e il mare visibile dalla grande vetrata ad est.

Questi elementi della natura diventano così, di volta in volta, guide, focus point e fondali per chi lavora o per chi visita l'edificio.

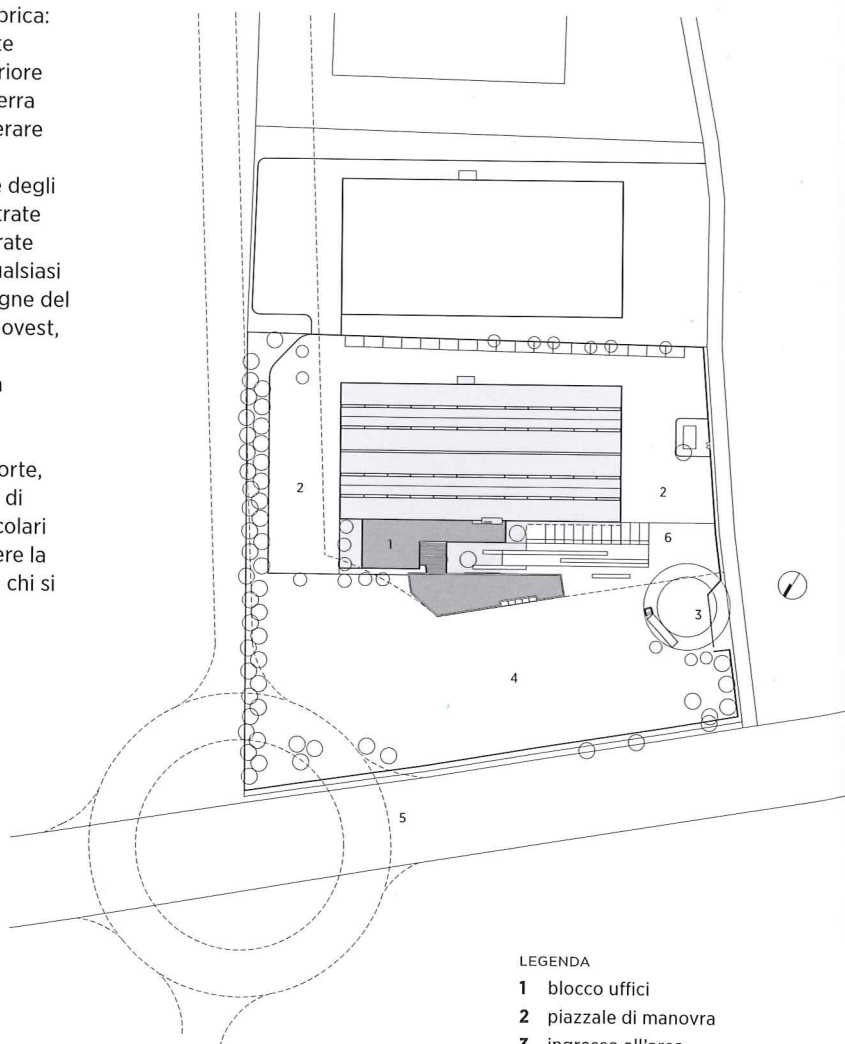
Al piano terra, nello spazio interno prospiciente la corte, i confini sono meno percepibili in quanto si è deciso di non disegnare muri continui ma solo setti perpendicolari allo spazio centrale della corte in modo da permettere la visione delle attività che si svolgono al piano uffici a chi si appresta ad entrare. ■

IN BASSO

**planimetria generale
dell'intervento, scala 1:1000**

A FRONTE

**la nuova corte d'ingresso
introduce ai nuovi uffici e,
attraverso essi alla struttura
preesistente dell'area
produttiva**



LEGENDA

- 1 blocco uffici
- 2 piazzale di manovra
- 3 ingresso all'area
- 4 area verde
- 5 tracciato nuova viabilità prevista dal PRG
- 6 parcheggio

INTERVENTO

nuova
costruzione

**ristrutturazione
/ampliamento**

allestimento
temporaneo

architettura
degli interni

sistemazione
spazi esterni

SETTORE

**produttivo
/industriale**

commerciale
/uffici

turistico
/ricettivo

servizi
/attività culturali

abitativo
/residenziale

verde
/arredo urbano

AMBITO

privato

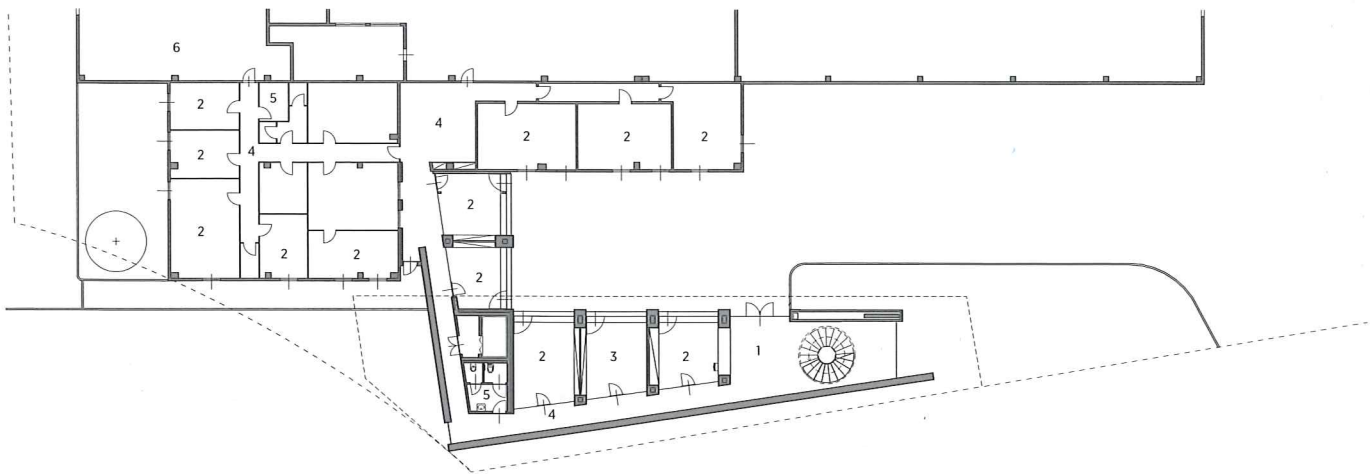
pubblico



PROGETTISTI
nEmoGruppo architetti
PROGETTO STRUTTURALE
AEI progetti, Firenze
PROGETTO IMPIANTISTICO
Fabbri, Burgarelli,
REstudio

COMMITTENTE
Manifatture Gamba
DITTE ESECUTRICI
Fattorini Costruzioni s.r.l.,
Gallinelli impianti,
M2 impianti elettrici,
Base art,
Arredamenti Pantanelli,
Marini infissi,
Semi s.r.l.,
Saraga vetreria,
Savelli

ANNO DI INIZIO LAVORI
2007
ANNO DI FINE LAVORI
2009
DIM. VOLUMETRICA
2.600 mc



A FRONTE

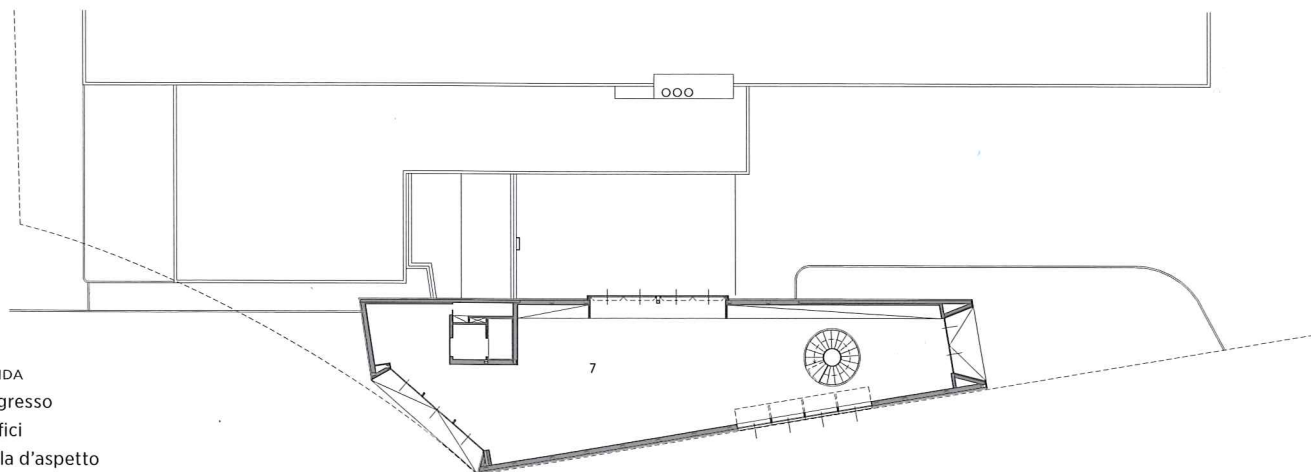
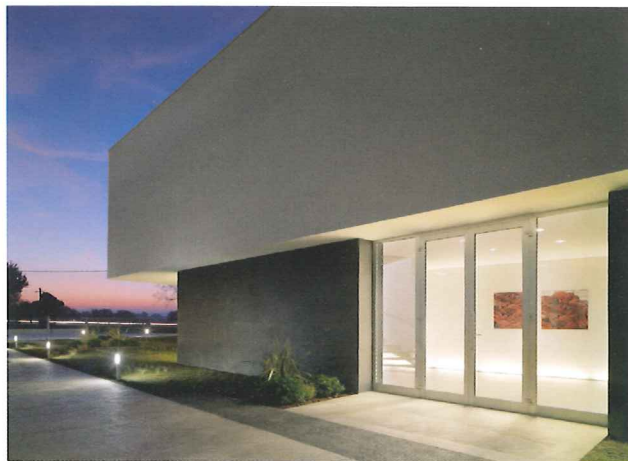
vista del cannocchiale che guarda verso le colline del Montefeltro e, in basso, pianta del piano terra, scala 1:500

A DESTRA

l'ingresso agli uffici introduce alla reception e alla scala di accesso allo spazio espositivo

IN BASSO

veduta della lanterna situata verso la strada provinciale e, in basso, planimetria dello spazio espositivo con i cannocchiali visivi, scala 1:500



LEGENDA

- 1 ingresso
- 2 uffici
- 3 sala d'aspetto
- 4 corridoio di distribuzione
- 5 servizi
- 6 magazzino
- 7 deposito prototipi



A FRONTE

scala di accesso allo showroom

A DESTRA

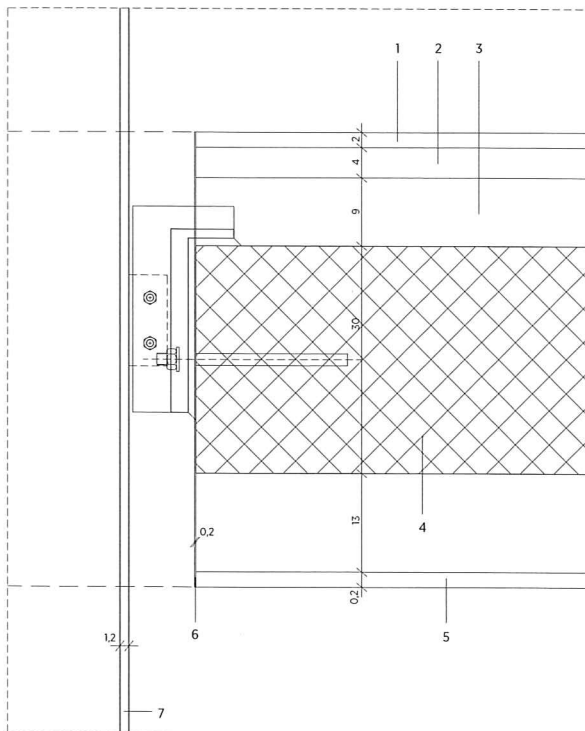
**dettagli della scala in acciaio
calandrato con pedate a sbalzo**

IN BASSO

**dettaglio dell'attacco scala
al solaio, scala 1:10**

LEGENDA

- 1 pavimentazione
- 2 sottofondo
- 3 massetto alleggerito
- 4 c.a.
- 5 cartongesso
- 6 lamierino di battuta per
pavimento e controsoffitto
- 7 lamiera portante della scala





A SINISTRA

vetrata scenografica con la vista da e verso la città

IN BASSO

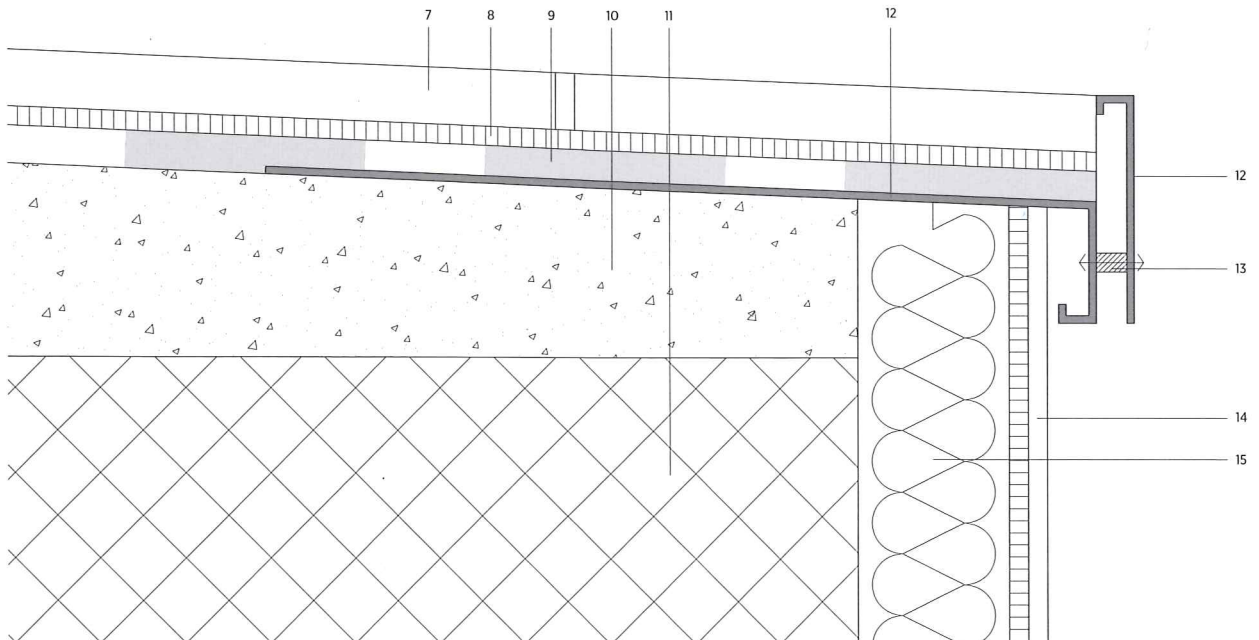
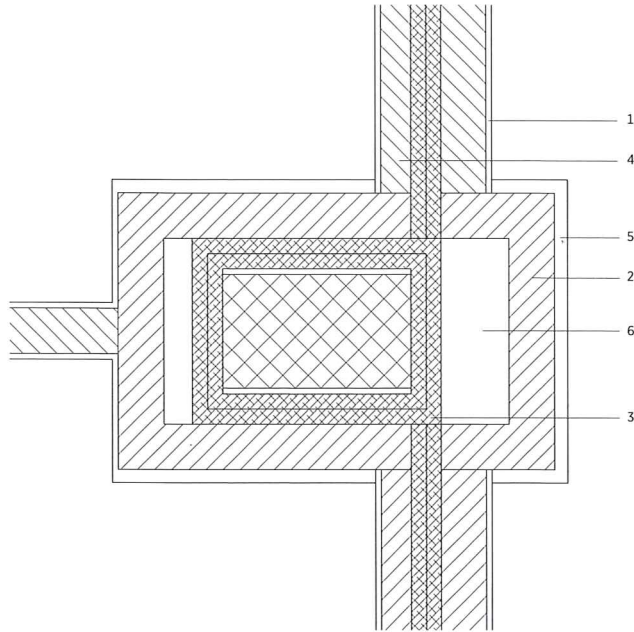
**attacco pilastro con parete a doppia muratura, scala 1:20
limite dell'aggetto, scala 1:2**

A FRONTE

l'intervento ha visto anche il disegno degli interni degli spazi espositivi, con ampia presenza di pedane, carrelli e telai semovibili rivestiti di tessuti di modo da ottenere il massimo utilizzo dello spazio grazie al dinamismo degli arredi

LEGENDA

- 1 intonaco
- 2 forato 12 cm
- 3 isolante
- 4 forato 8 cm
- 5 rivestimento in pietra con colla
- 6 spazio per pluviale
- 7 pavimentazione in pietra
- 8 collante per la posa della pavimentazione
- 9 malta impermeabilizzante tipo Mapeplastic
- 10 massetto
- 11 solaio strutturale
- 12 scossalina
- 13 distanziatori
- 14 rasatura ad intonaco
- 15 isolante





nEmoGruppo è uno studio di progettazione composto da: Alessandra Barilaro (Catanzaro, 1977), Giacomo Casalino (Siena, 1977), Luca del Cucco (Pesaro, 1976), Davide Gamba (Pesaro, 1976), Giuliano Gatti (Terni, 1976), Guido Incerti (San Donà di Piave, 1972), Lorenzo Zoli (Forlì, 1978). "Giovani architetti di talento, studio a Firenze, un mix di idee, tanta voglia di mettersi in discussione e in sette, sei uomini e una donna, non è sempre facile. Meglio,

da tanto articolato confronto prendono forma soluzioni capaci di esprimere una ben precisa, e condivisa, formula di interazione effervescente fra città e paesaggio, sia esso naturale o artificiale. La loro posizione si riassume nella convinzione che l'ambiente urbano, soprattutto quello laterale, marginale, possa trovare condizioni di riscatto e nutrimento nel dialogo, anche ludico, con la natura, con i suoni, i colori, gli odori."
Francesca Oddo

